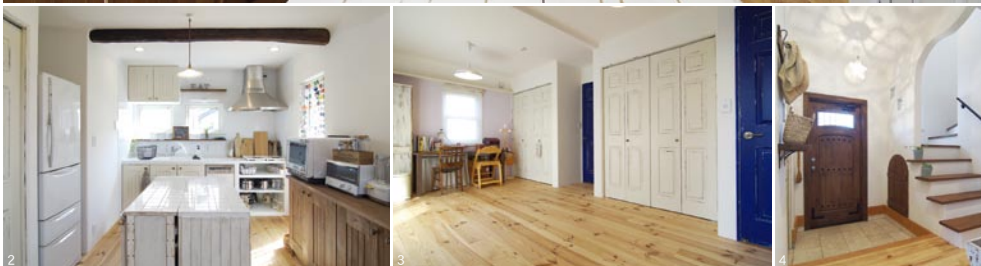


# 建

新築

## お手本にしたい! アンティークが似合う南仏スタイル

藤枝市 Mさん邸



1. 垂れ壁のアーチがやさしい雰囲気。壁面を利用してテレビ台を作り、部屋全体がすっきりと見える 2. 白を基調にした明るく清潔感あふれるキッチン。奥様手作りのタイルカウンターでお嬢様と一緒に料理を楽しむようにと、広めのスペースを確保した 3. エイジング加工を施したドア。子ども部屋は青と色の遊びも。南仏風に幅木はなし 4. 家の顔としてこだわって作ったエントランス。壁に手作りの台をとりつけ、曲線を描く壁が印象的だ。階段下のフェイクドアは遊び心いっぱい 5. 鏡もタイル貼りの洗面台もすべて手づくり。鏡縁には奥様が振り模様をつけた 7. 意匠を凝らした個性的な和室。古材の欄間を縦に使った照明、天井のインテリアが目を引く 8. 飾りの鏡戸、腕木を支えた軒、アーチ型の玄関ポーチなど外観もかわい

●設計・施工/インデュアホーム静岡中央 ●延床面積/115.92㎡ ●敷地面積/166.69㎡ ●施工面積/1F...61.18㎡ 2F...54.74㎡ ●構造・工法/ツーバイフォー工法 ●間取り/4LDK ●施工期間/4ヶ月

EVENT

### 1軒1軒異なる家を見学会で見られる

インデュアホーム静岡中央はモデルハウスを持たない。その替わり1軒1軒を作品として丁寧に作り、完成時に見学会として披露している。それぞれに施主のこだわりがあり、毎回違う個性的な家を見られると、リピーターや既に建てた人も来場する人気ぶりだ。



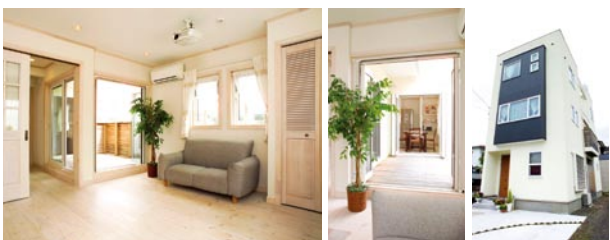
詳細にご予約はこちら



アンティークとDIYが大好きな奥様のお好みで、南フランス風にセンスよくまとめられたMさん邸。外観は白い塗壁にダークブラウンの素焼瓦を乗せた切妻屋根でシンプルに。内装は幅20cmのボルドーパインの床材と珪藻土の白い壁、使い込んだ風合いを出したエイジング加工のドアでアンティーク調に仕上げた。スロープ天井に化粧梁を付けたリビングは、採光を考えて2階に。タイル貼りのアイランドカウンターや玄関の帽子掛けなど、奥様ご自身で手作りしたインテリアも家の雰囲気にぴったり合って、オンリーワンの素敵な我が家が完成した。

### P POINT 個性的な四角形の3階建て住宅 床を白塗りしてシンプルモダンな内装に

【施工例】静岡市葵区 Nさん邸/同じパイン材の床でも白く塗装をかけることでグッとモダンな印象に。建具も同様に白塗りして雰囲気を統一した。リビングは2階にあり、中央のペランダをはさんで左右にリビング、ダイニングという間取りもユニーク。



### P POINT 洋風な雰囲気とは一線を画す デザイン和室

「日本人である以上和室にもこだわりを持ちたい」という鈴木専務の言葉通り、インデュアホーム静岡中央の和室には中霧島壁や琉球球が採用されるなど従来の枠にとらわれない様々な工夫が施される。



### インデュアホーム静岡中央(南カーブター崇)

静岡県知事許可(般-15)第2446号

☎0120-158-152

電話の際は「womo@homeを見て」とお問い合わせ下さい。

インデュアホーム静岡

検索

住静岡市葵区一番町85-8

開8:30~19:00 休年末年始・夏季

【営業】1:30-6:12ヶ月、その後一年おきの定期点検。継続60年保証  
 【特徴】無垢の木材、耐震、インテリアコーディネーター、外観デザイン、造作建具【保証】瑕疵担保、地盤

